

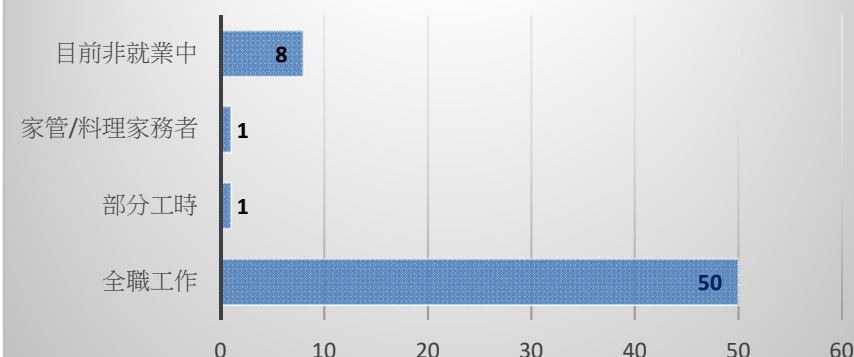
102學年度畢業滿3年學生填答敘述統計表

科系	學生數總數	已追蹤筆數	拒答筆數	尚未追蹤筆數	已追蹤比率	含拒答追蹤比率
視光學系	75	60	0	15	80.00%	80.00%

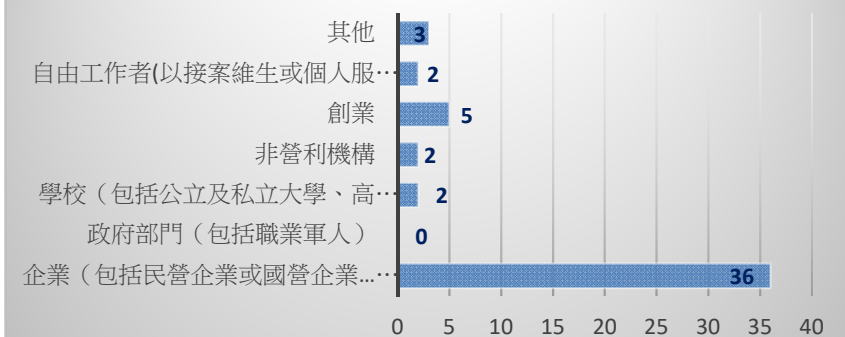
一、您目前的工作狀況為何？（本題選答1、2、3項者，第6題無須填答）

選項	填答人數	百分比
全職工作	50	83.33%
企業（包括民營企業或國營企業…等）	36	72.00%
政府部門（包括職業軍人）	0	0.00%
學校（包括公立及私立大學、高中、高職、國中小…等）	2	4.00%
非營利機構	2	4.00%
創業	5	10.00%
自由工作者(以接案維生或個人服務，例如撰稿人…)	2	4.00%
其他	3	6.00%
部分工時	1	1.67%
企業（包括民營企業或國營企業…等）	1	100.00%
政府部門（包括職業軍人）	0	0.00%
學校（包括公立及私立大學、高中、高職、國中小…等）	0	0.00%
非營利機構	0	0.00%
創業	0	0.00%
自由工作者(以接案維生，或個人服務，如幫忙排隊…)	0	0.00%
其他	0	0.00%
家管/料理家務者	1	1.67%
目前非就業中	8	13.33%

已追蹤者目前的工作狀況

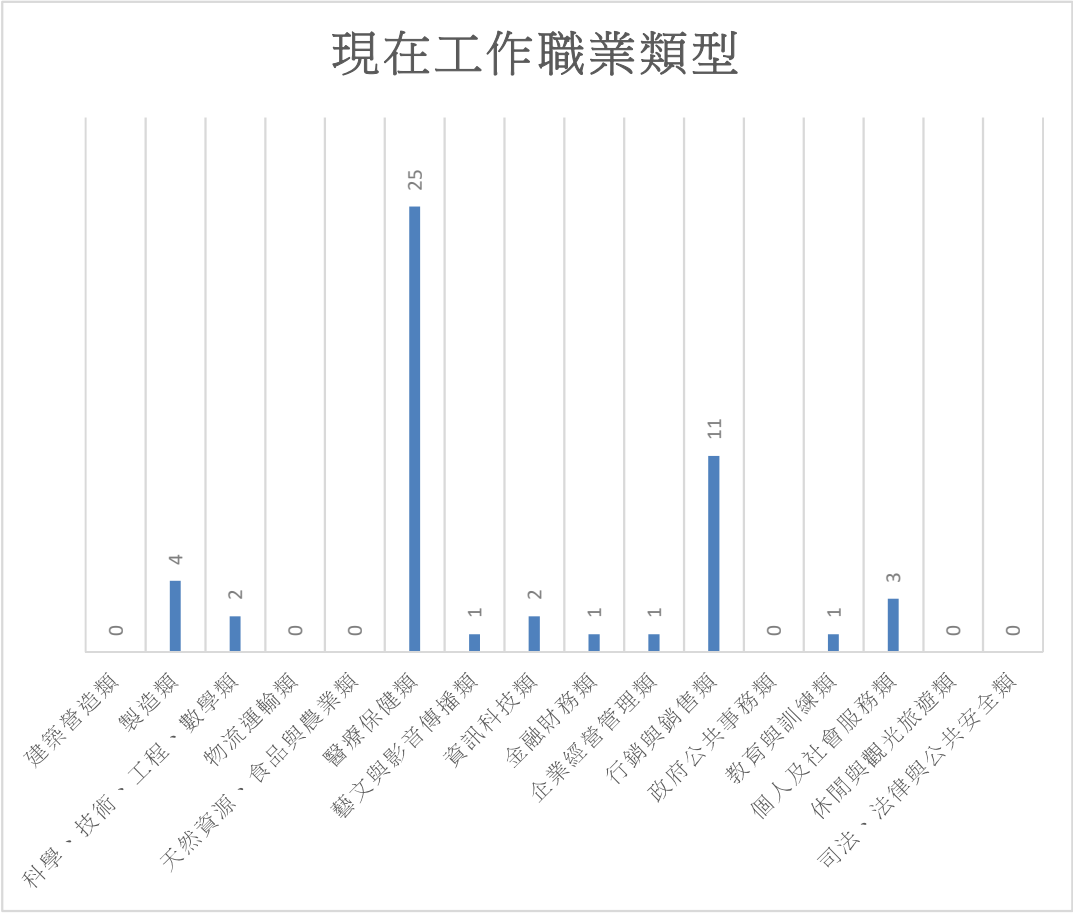


全職工作的工作狀況



二、 您現在工作職業類型為何？

選項	填答人數	百分比
建築營造類	0	0.00%
製造類	4	7.84%
科學、技術、工程、數學類	2	3.92%
物流運輸類	0	0.00%
天然資源、食品與農業類	0	0.00%
醫療保健類	25	49.02%
藝文與影音傳播類	1	1.96%
資訊科技類	2	3.92%
金融財務類	1	1.96%
企業經營管理類	1	1.96%
行銷與銷售類	11	21.57%
政府公共事務類	0	0.00%
教育與訓練類	1	1.96%
個人及社會服務類	3	5.88%
休閒與觀光旅遊類	0	0.00%
司法、法律與公共安全類	0	0.00%



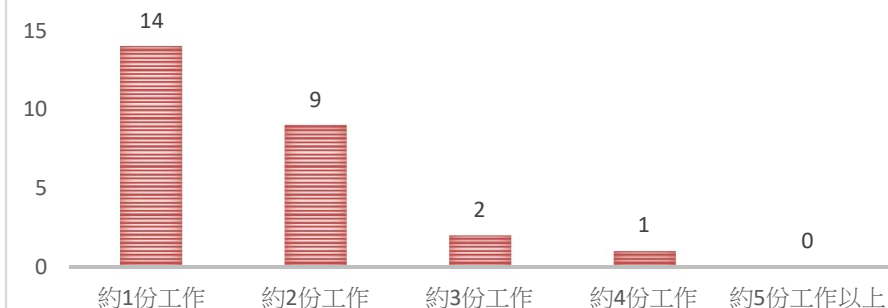
三、您從學校畢業後至今，是否曾經轉換過公司？

選項	填答人數	百分比
是	26	50.98%
否	25	49.02%
選項	填答人數	百分比
是	26	50.98%
約1份工作	14	53.85%
約2份工作	9	34.62%
約3份工作	2	7.69%
約4份工作	1	3.85%
約5份工作以上	0	0.00%
工作地點較方便	5	19.23%
工作較穩定	2	7.69%
工作具挑戰性及自主性	4	15.38%
薪資及福利較高	6	23.08%
有升遷機會	1	3.85%
與個人興趣較符合	3	11.54%
與個人在校所學專業知識符合	2	7.69%
學習成長機會較多	0	0.00%
可累積不同工作經驗	3	11.54%
家庭因素	0	0.00%
其他	0	0.00%
否	25	49.02%

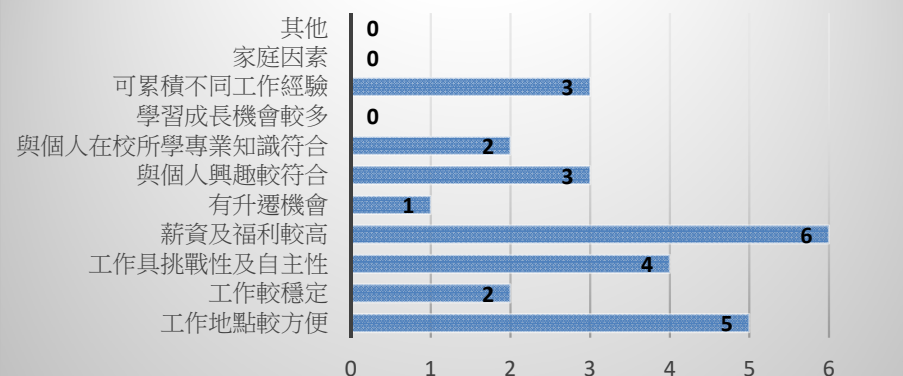
從學校畢業後至今，是否曾經轉換過公司
填答人數



從學校畢業後至今，曾經轉換過公司
填答人數

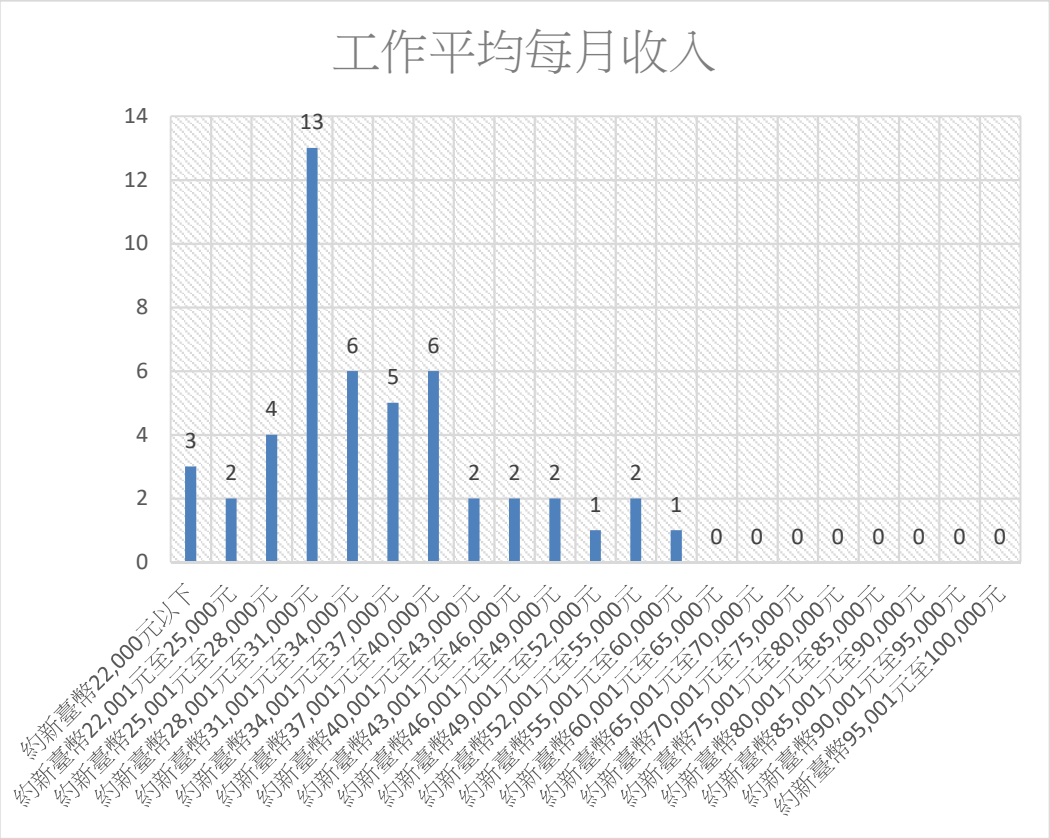


從學校畢業後至今，曾經轉換過公司的原因



四、 您現在工作平均每月收入為何？(請回答課稅前固定（經常）性收入，係指固定津貼、交通費、膳食費、水電費、按月發放之工作（生產、績效、業績）獎金及全勤獎金等)

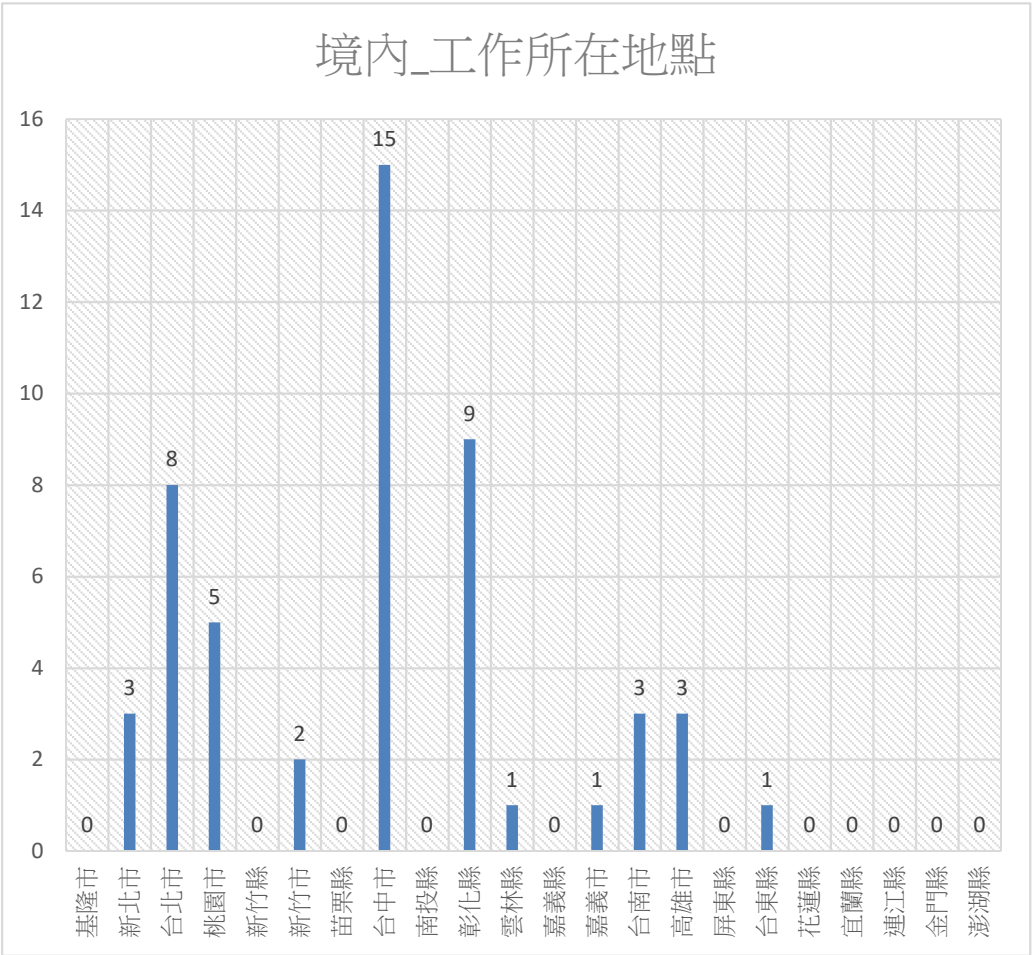
選項	填答人數	百分比
約新臺幣22,000元以下	3	5.88%
約新臺幣22,001元至25,000元	2	3.92%
約新臺幣25,001元至28,000元	4	7.84%
約新臺幣28,001元至31,000元	13	25.49%
約新臺幣31,001元至34,000元	6	11.76%
約新臺幣34,001元至37,000元	5	9.80%
約新臺幣37,001元至40,000元	6	11.76%
約新臺幣40,001元至43,000元	2	3.92%
約新臺幣43,001元至46,000元	2	3.92%
約新臺幣46,001元至49,000元	2	3.92%
約新臺幣49,001元至52,000元	1	1.96%
約新臺幣52,001元至55,000元	2	3.92%
約新臺幣55,001元至60,000元	1	1.96%
約新臺幣60,001元至65,000元	0	0.00%
約新臺幣65,001元至70,000元	0	0.00%
約新臺幣70,001元至75,000元	0	0.00%
約新臺幣75,001元至80,000元	0	0.00%
約新臺幣80,001元至85,000元	0	0.00%
約新臺幣85,001元至90,000元	0	0.00%
約新臺幣90,001元至95,000元	0	0.00%
約新臺幣95,001元至100,000元	0	0.00%
約新臺幣100,001元至110,000元	2	3.92%
約新臺幣110,001元至120,000元	0	0.00%
約新臺幣120,001元至130,000元	0	0.00%
約新臺幣130,001元至140,000元	0	0.00%
約新臺幣140,001元至150,000元	0	0.00%
約新臺幣150,001元至170,000元	0	0.00%
約新臺幣170,001元至190,000元	0	0.00%
約新臺幣190,001元至210,000元	0	0.00%
約新臺幣210,001元以上	0	0.00%



五、 請問您現在主要的工作所在地點為何？

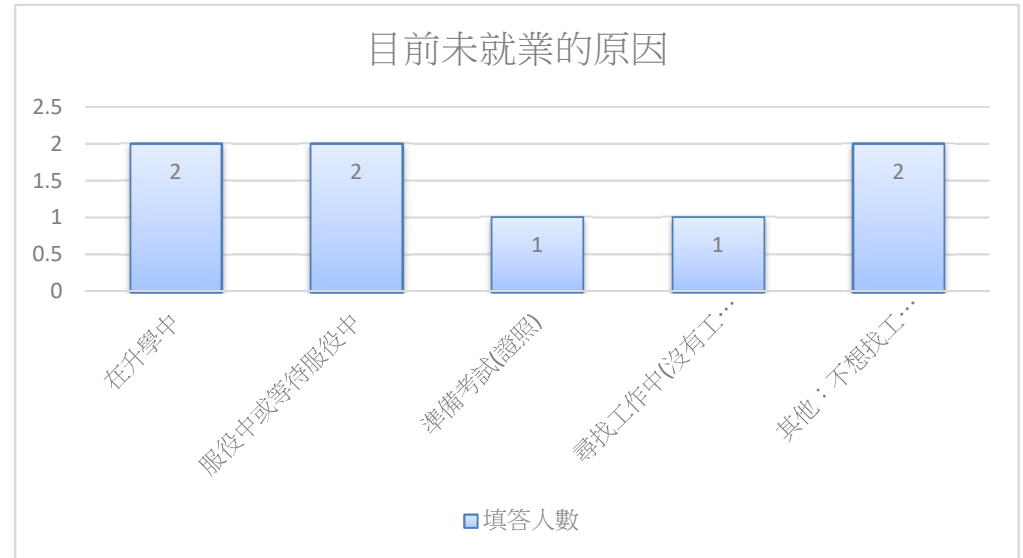
選項	填答人數	百分比
境內	51	100.00%
境外，(請填報工作國家別)	0	0.00%

選項	填答人數	百分比
境內	51	100.00%
基隆市	0	0.00%
新北市	3	5.88%
台北市	8	15.69%
桃園市	5	9.80%
新竹縣	0	0.00%
新竹市	2	3.92%
苗栗縣	0	0.00%
台中市	15	29.41%
南投縣	0	0.00%
彰化縣	9	17.65%
雲林縣	1	1.96%
嘉義縣	0	0.00%
嘉義市	1	1.96%
台南市	3	5.88%
高雄市	3	5.88%
屏東縣	0	0.00%
台東縣	1	1.96%
花蓮縣	0	0.00%
宜蘭縣	0	0.00%
連江縣	0	0.00%
金門縣	0	0.00%
澎湖縣	0	0.00%
境外，(請填報工作國家別)	0	0.00%



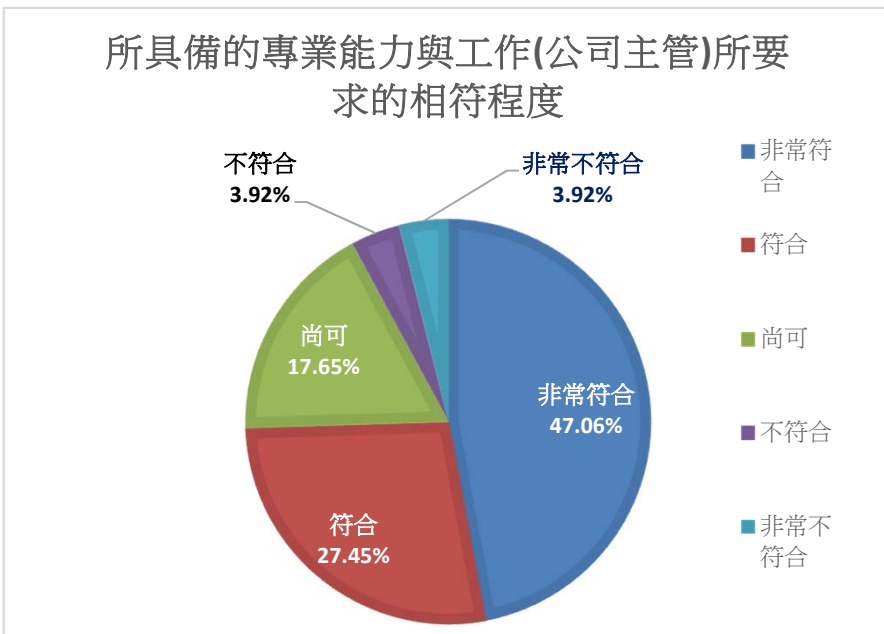
六、您目前未就業的原因為何？

選項	填答人數	百分比
在升學中	2	25.00%
服役中或等待服役中	2	25.00%
準備考試(證照)	1	12.50%
尋找工作(沒有工作機會)	1	12.50%
其他：不想找工作、生病...	2	25.00%



七、您目前所具備的專業能力與工作所要求的相符程度為何？

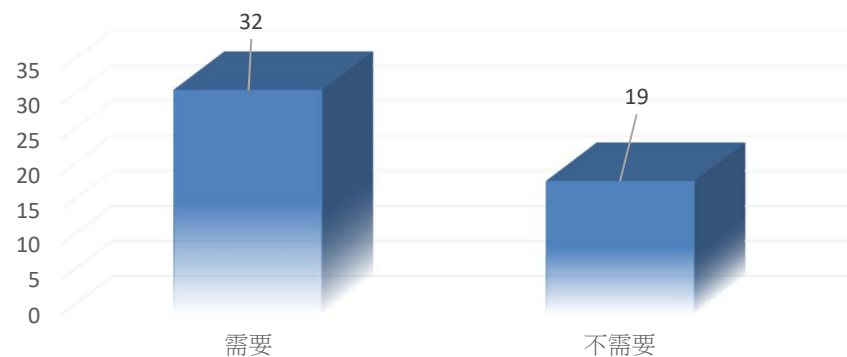
選項	填答人數	百分比
非常符合	24	47.06%
符合	14	27.45%
尚可	9	17.65%
不符合	2	3.92%
非常不符合	2	3.92%



八、您目前的工作內容，是否需要具備專業證照？

選項	填答人數	百分比
需要	32	62.75%
不需要	19	37.25%

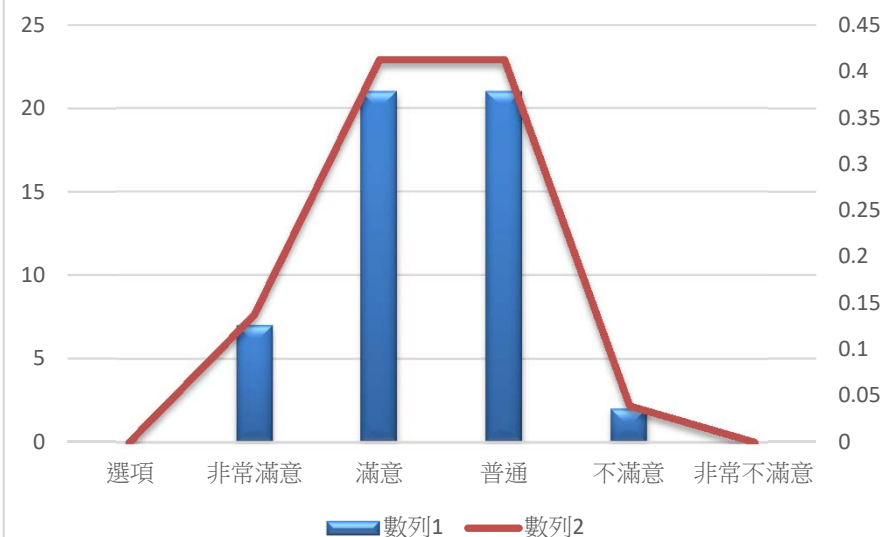
目前的工作內容，是否需要具備專業證照 填答人數



九、您對目前工作的整體滿意度為何？

選項	填答人數	百分比
非常滿意	7	13.73%
滿意	21	41.18%
普通	21	41.18%
不滿意	2	3.92%
非常不滿意	0	0.00%

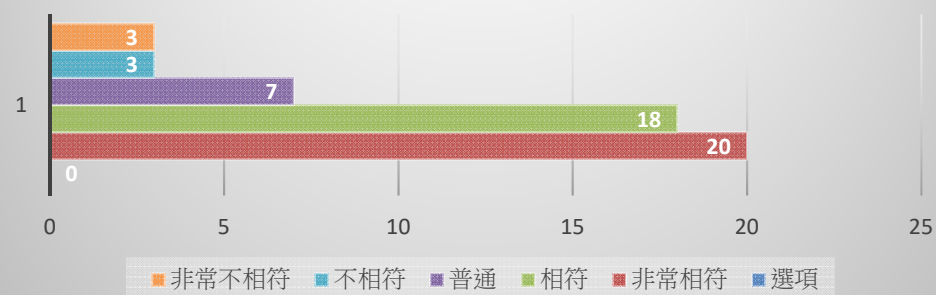
對目前工作的整體滿意度



十、您目前的工作內容與原就讀系、所、學位學程之專業訓練課程，其相符程度為何？

選項	填答人數	百分比
非常相符	20	39.22%
相符	18	35.29%
普通	7	13.73%
不相符	3	5.88%
非常不相符	3	5.88%

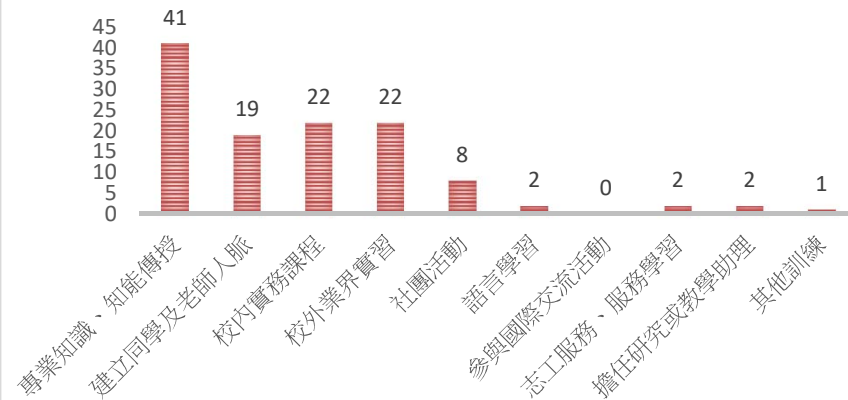
目前的工作內容與原就讀系、所、學位學程之專業訓練課程，其相符程度



十一、您在學期間以下哪些「學習經驗」對於現在工作有所幫助？(可複選，至多3項)

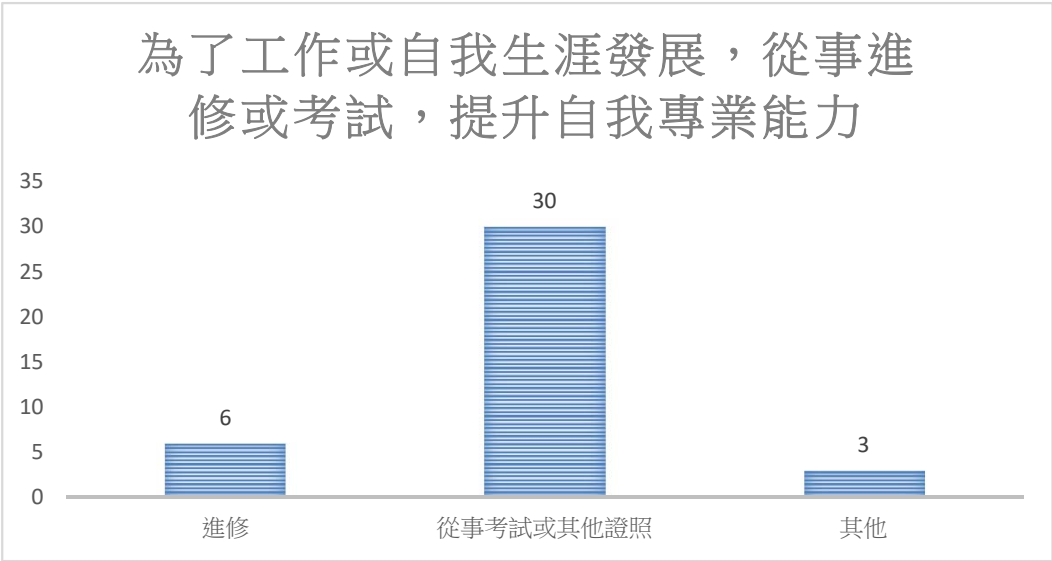
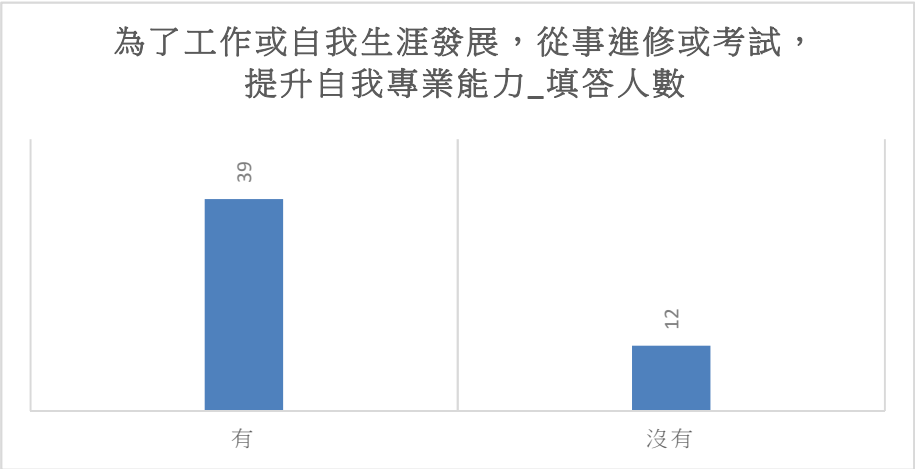
選項	填答人數	百分比
專業知識、知能傳授	41	34.45%
建立同學及老師人脈	19	15.97%
校內實務課程	22	18.49%
校外業界實習	22	18.49%
社團活動	8	6.72%
語言學習	2	1.68%
參與國際交流活動	0	0.00%
志工服務、服務學習	2	1.68%
擔任研究或教學助理	2	1.68%
其他訓練	1	0.84%

在學期間以下哪些學習經驗對於現在工作有所幫助



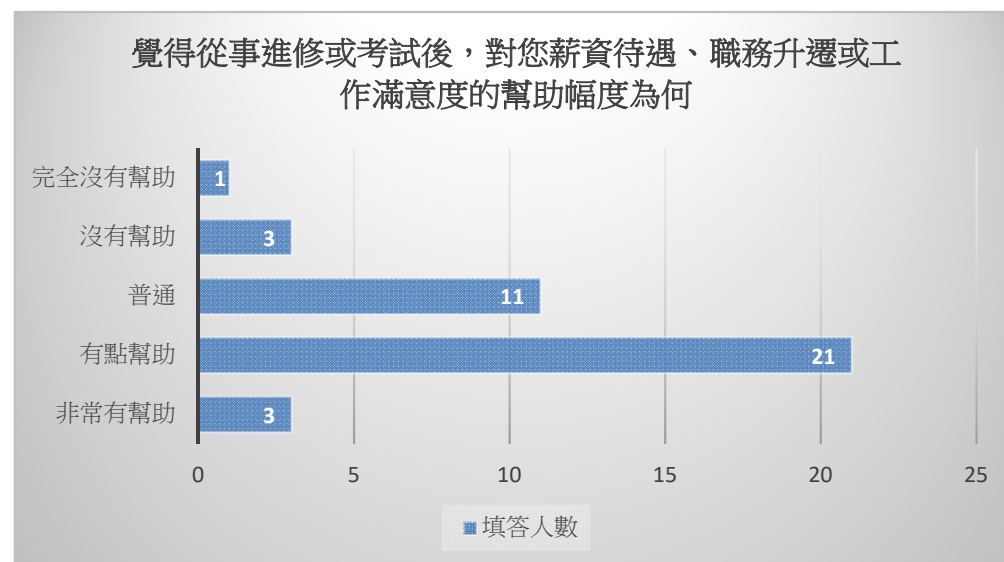
十二、 您是否為了工作或自我生涯發展從事進修或考試，提升自我專業能力？

選項	填答人數	百分比
有	39	76.47%
進修	6	15.38%
從事考試或其他證照	30	76.92%
其他	3	7.69%
沒有	12	23.53%



十三、您覺得從事進修或考試後，對您薪資待遇、職務升遷或工作滿意度的幫助幅度為何？

選項	填答人數	百分比
非常有幫助	3	7.69%
有點幫助	21	53.85%
普通	11	28.21%
沒有幫助	3	7.69%
完全沒有幫助	1	2.56%



十四、您覺得學校，除了教授專業知識(主修科系的專業)外，應加強學生以下哪些能力才能做好工作？(可複選，至多3項)

選項	填答人數	百分比
溝通表達能力	40	24.84%
持續學習能力	25	15.53%
人際互動能力	24	14.91%
團隊合作能力	17	10.56%
問題解決能力	28	17.39%
創新能力	8	4.97%
工作紀律、責任感及時間管理能力	11	6.83%
資訊科技應用能力	1	0.62%
外語能力	7	4.35%
其他	0	0.00%

