

104學年度畢業滿1年學生填答敘述統計表

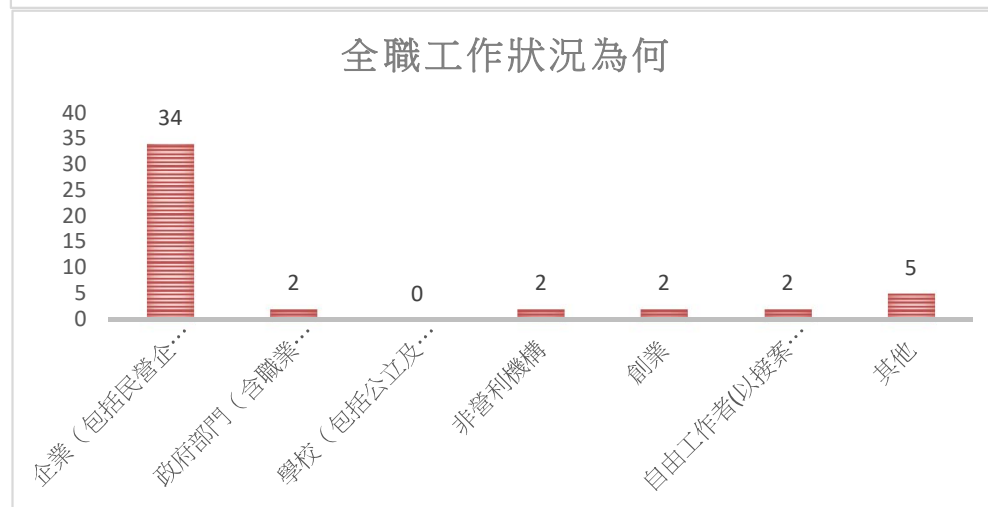
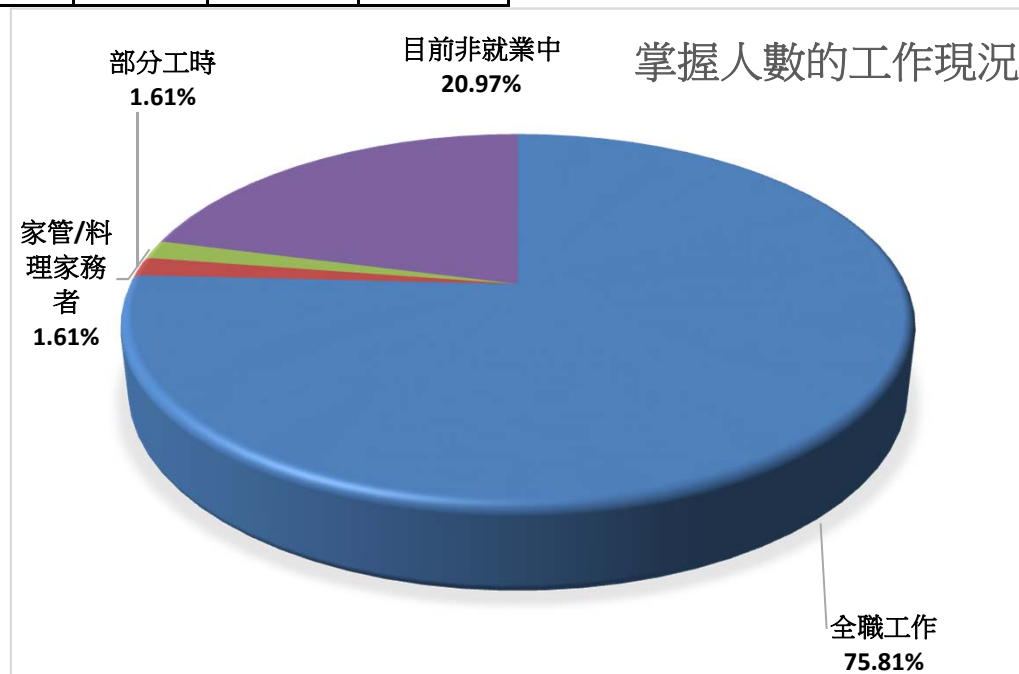
表一

科系	學生數總數	已追蹤筆數	拒答筆數	尚未追蹤筆數	已追蹤比率	含拒答追蹤比率
視光學系_大學部/二年制/進修學士	72	62	0	10	86.11%	86.11%

一、您目前的工作狀況為何（不包括留職停薪、育嬰假）？（本題選答1、2、3項者，第6題無須填答）

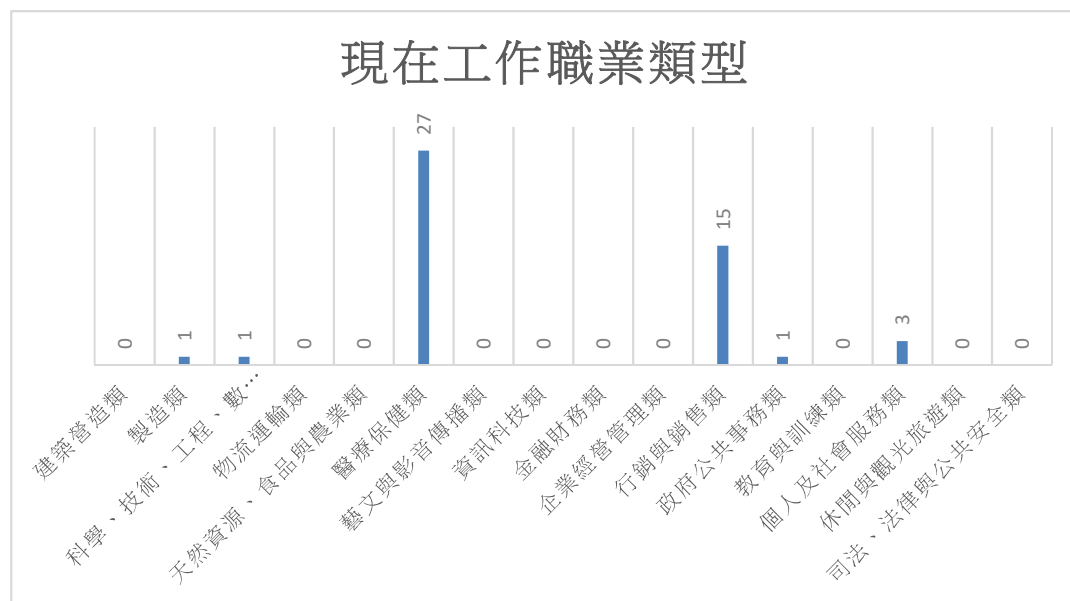
選項	填答人數	百分比
全職工作	47	75.81%
部分工時	1	1.61%
家管/料理家務者	1	1.61%
目前非就業中	13	20.97%

選項	填答人數	百分比
全職工作	47	75.81%
企業（包括民營企業或國營企業…等）	34	72.34%
政府部門（含職業軍人）	2	4.26%
學校（包括公立及私立大學、高中、高職、國中小…等）	0	0.00%
非營利機構	2	4.26%
創業	2	4.26%
自由工作者(以接案維生或個人服務，例如撰稿人…)	2	4.26%
其他	5	10.64%
部分工時	1	1.61%
家管/料理家務者	1	1.61%
目前非就業中	13	20.97%



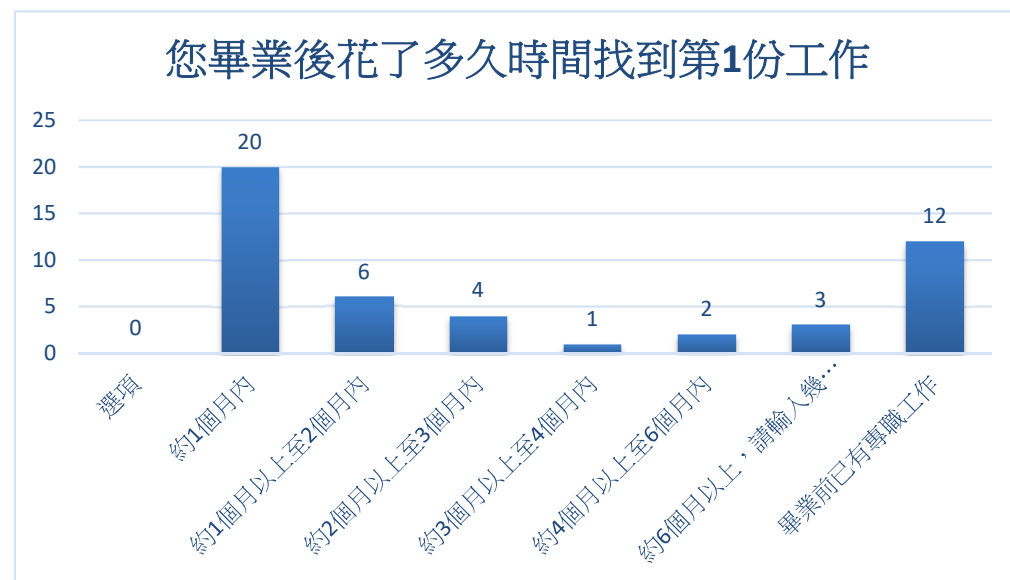
二、您現在工作職業類型為何？

選項	填答人數	百分比
建築營造類	0	0.00%
製造類	1	2.08%
科學、技術、工程、數學類	1	2.08%
物流運輸類	0	0.00%
天然資源、食品與農業類	0	0.00%
醫療保健類	27	56.25%
藝文與影音傳播類	0	0.00%
資訊科技類	0	0.00%
金融財務類	0	0.00%
企業經營管理類	0	0.00%
行銷與銷售類	15	31.25%
政府公共事務類	1	2.08%
教育與訓練類	0	0.00%
個人及社會服務類	3	6.25%
休閒與觀光旅遊類	0	0.00%
司法、法律與公共安全類	0	0.00%



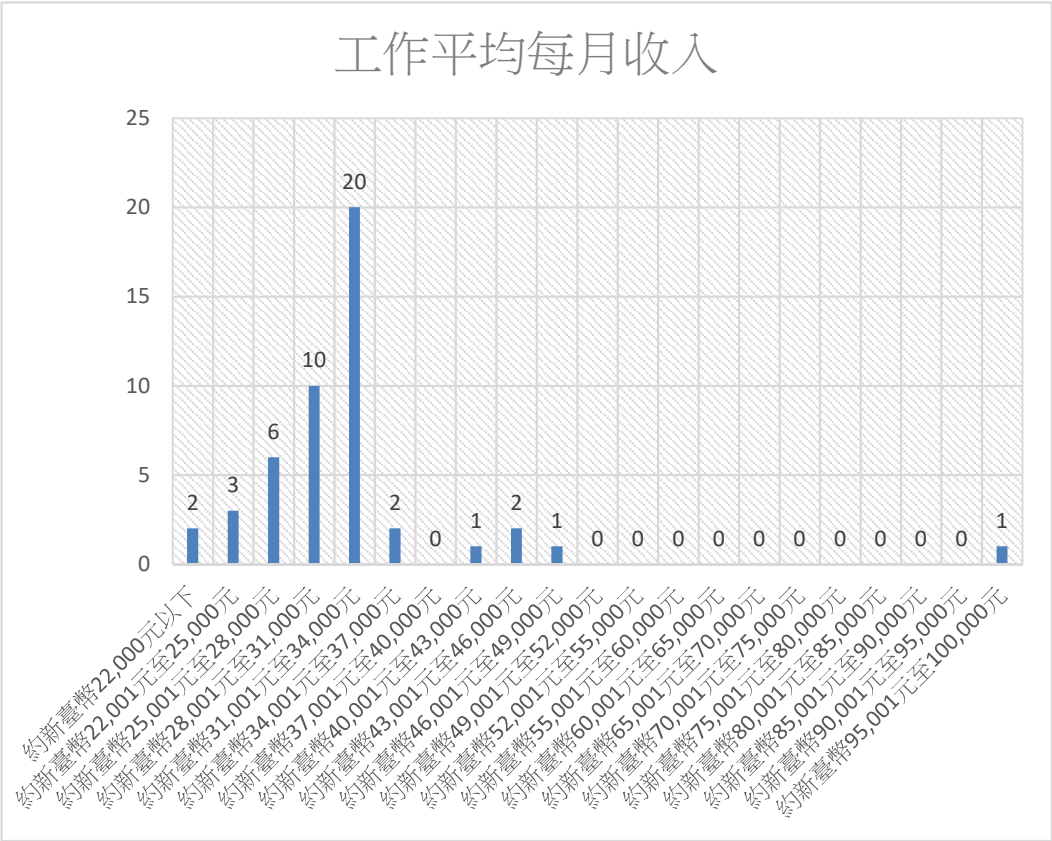
三、您畢業後花了多久時間找到第1份工作？（若為創業者，請填答畢業後之創業時間；自由工作者，則以第1份穩定工作時間為主）

選項	填答人數	百分比
約1個月內	20	41.67%
約1個月以上至2個月內	6	12.50%
約2個月以上至3個月內	4	8.33%
約3個月以上至4個月內	1	2.08%
約4個月以上至6個月內	2	4.17%
約6個月以上，請輸入幾個月	3	6.25%
畢業前已有專職工作	12	25.00%



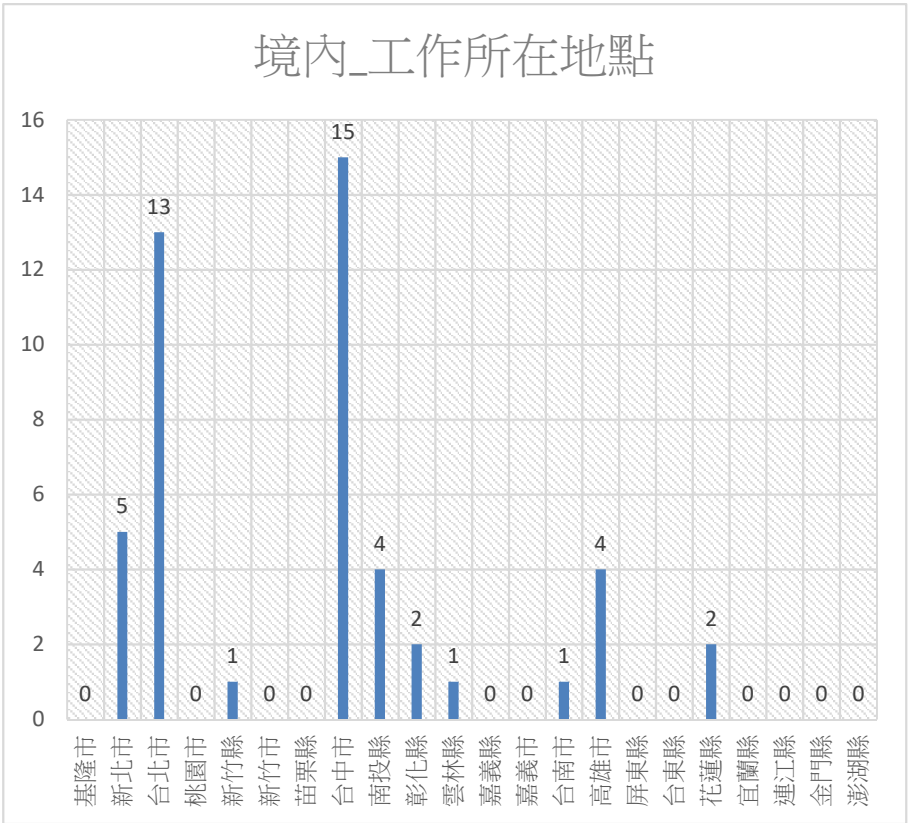
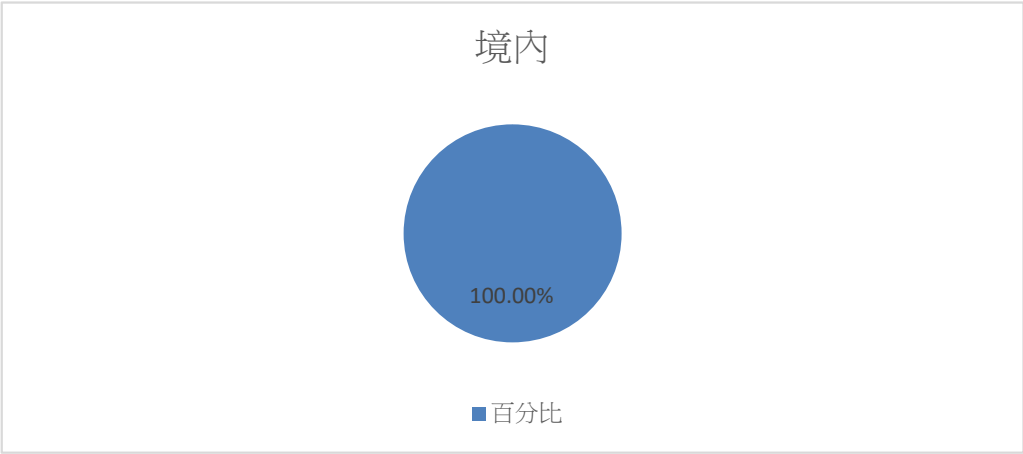
四、 您現在工作平均每月收入為何？(請回答課稅前固定（經常）性收入，係指固定津貼、交通費、膳食費、水電費、按月發放之工作（生產、績效、業績）獎金及全勤獎金等)

選項	填答人數	百分比
約新臺幣22,000元以下	2	4.17%
約新臺幣22,001元至25,000元	3	6.25%
約新臺幣25,001元至28,000元	6	12.50%
約新臺幣28,001元至31,000元	10	20.83%
約新臺幣31,001元至34,000元	20	41.67%
約新臺幣34,001元至37,000元	2	4.17%
約新臺幣37,001元至40,000元	0	0.00%
約新臺幣40,001元至43,000元	1	2.08%
約新臺幣43,001元至46,000元	2	4.17%
約新臺幣46,001元至49,000元	1	2.08%
約新臺幣49,001元至52,000元	0	0.00%
約新臺幣52,001元至55,000元	0	0.00%
約新臺幣55,001元至60,000元	0	0.00%
約新臺幣60,001元至65,000元	0	0.00%
約新臺幣65,001元至70,000元	0	0.00%
約新臺幣70,001元至75,000元	0	0.00%
約新臺幣75,001元至80,000元	0	0.00%
約新臺幣80,001元至85,000元	0	0.00%
約新臺幣85,001元至90,000元	0	0.00%
約新臺幣90,001元至95,000元	0	0.00%
約新臺幣95,001元至100,000元	1	2.08%
約新臺幣100,001元至110,000元	0	0.00%
約新臺幣110,001元至120,000元	0	0.00%
約新臺幣120,001元至130,000元	0	0.00%
約新臺幣130,001元至140,000元	0	0.00%
約新臺幣140,001元至150,000元	0	0.00%
約新臺幣150,001元至170,000元	0	0.00%
約新臺幣170,001元至190,000元	0	0.00%
約新臺幣190,001元至210,000元	0	0.00%
約新臺幣210,001元以上	0	0.00%



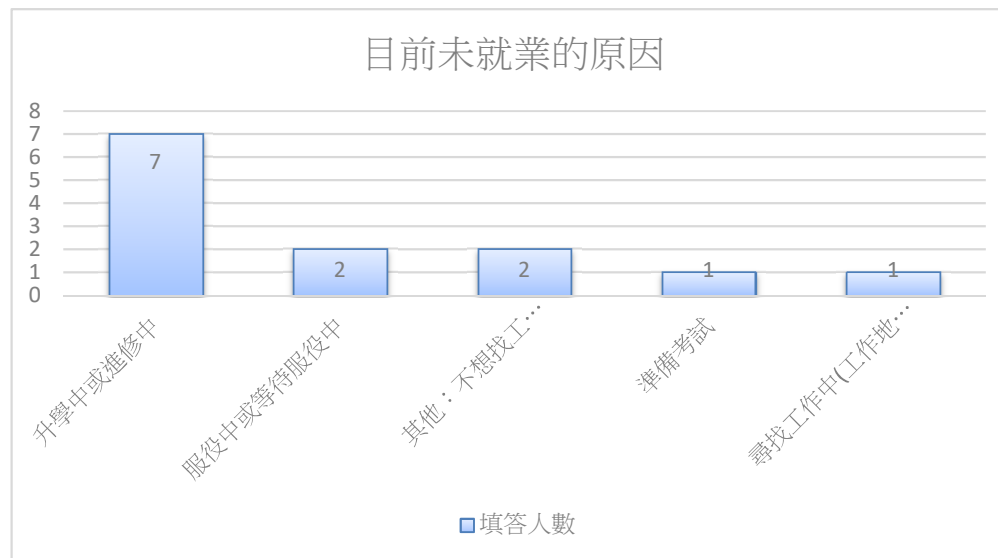
五、請問您現在主要的工作所在地點為何？

選項	填答人數	百分比
境內	48	100.00%
基隆市	0	0.00%
新北市	5	10.42%
台北市	13	27.08%
桃園市	0	0.00%
新竹縣	1	2.08%
新竹市	0	0.00%
苗栗縣	0	0.00%
台中市	15	31.25%
南投縣	4	8.33%
彰化縣	2	4.17%
雲林縣	1	2.08%
嘉義縣	0	0.00%
嘉義市	0	0.00%
台南市	1	2.08%
高雄市	4	8.33%
屏東縣	0	0.00%
台東縣	0	0.00%
花蓮縣	2	4.17%
宜蘭縣	0	0.00%
連江縣	0	0.00%
金門縣	0	0.00%
澎湖縣	0	0.00%
境外，(請填報工作國家別)	0	0.00%



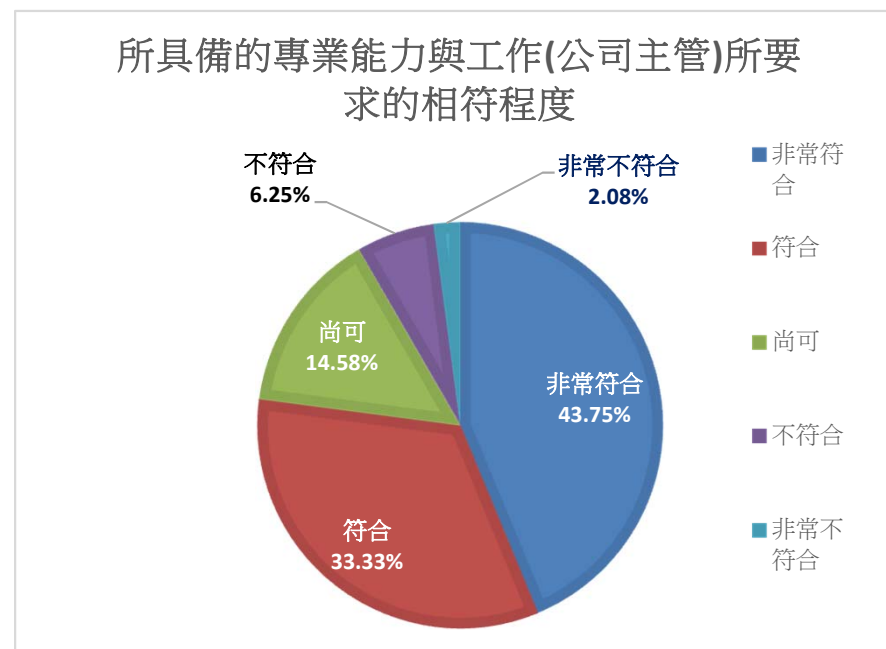
六、您目前未就業的原因為何？

選項	填答人數	百分比
升學中或進修中	7	53.85%
服役中或等待服役中	2	15.38%
其他：不想找工作、生病...	2	15.38%
準備考試	1	7.69%
尋找工作(工作地點不適合)	1	7.69%



七、您目前所具備的專業能力與工作所要求的相符程度為何？

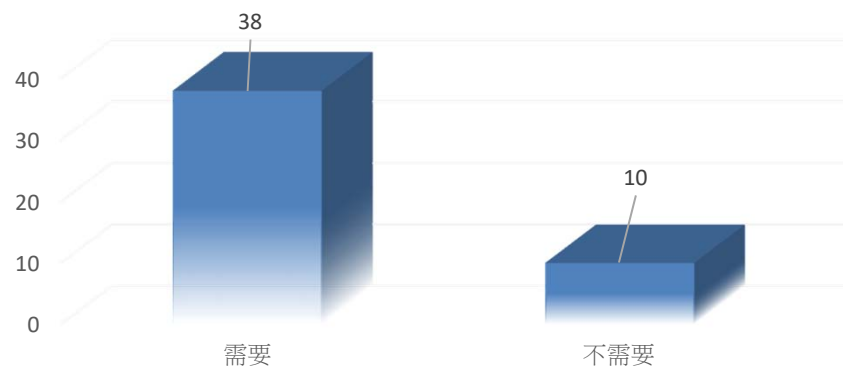
選項	填答人數	百分比
非常符合	21	43.75%
符合	16	33.33%
尚可	7	14.58%
不符合	3	6.25%
非常不符合	1	2.08%



八、 您目前的工作內容，是否需要具備專業證照？

選項	填答人數	百分比
需要	38	79.17%
不需要	10	20.83%

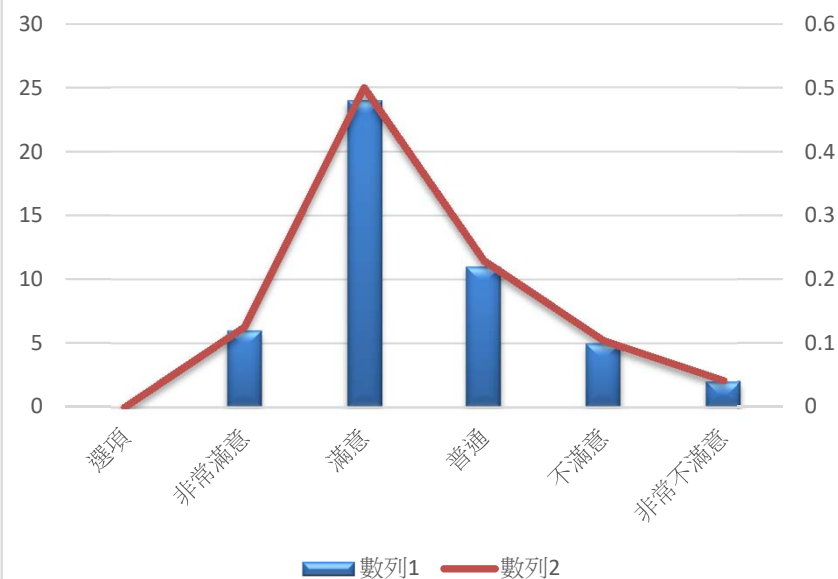
目前的工作內容，是否需要具備專業證照 填答人數



九、 您對目前工作的整體滿意度為何？

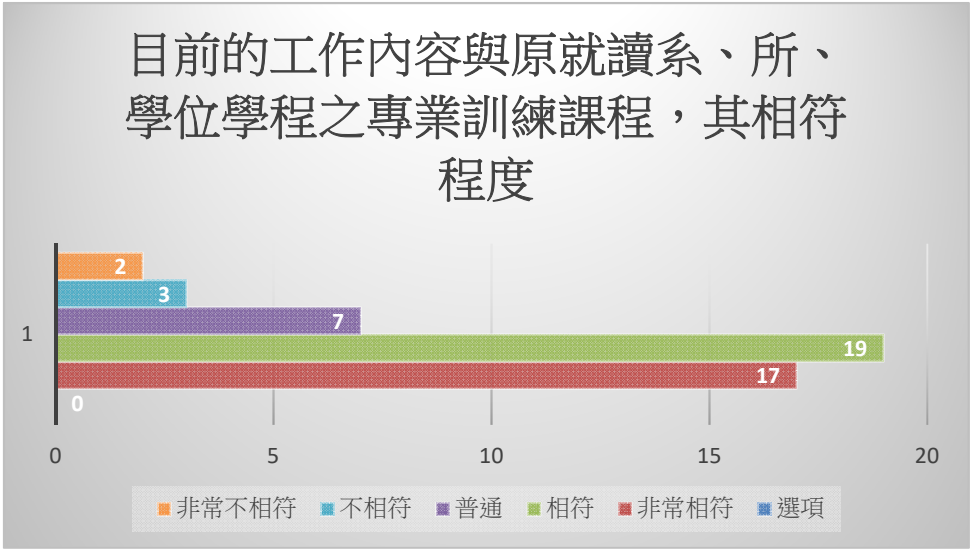
選項	填答人數	百分比
非常滿意	6	12.50%
滿意	24	50.00%
普通	11	22.92%
不滿意	5	10.42%
非常不滿意	2	4.17%

對目前工作的整體滿意度



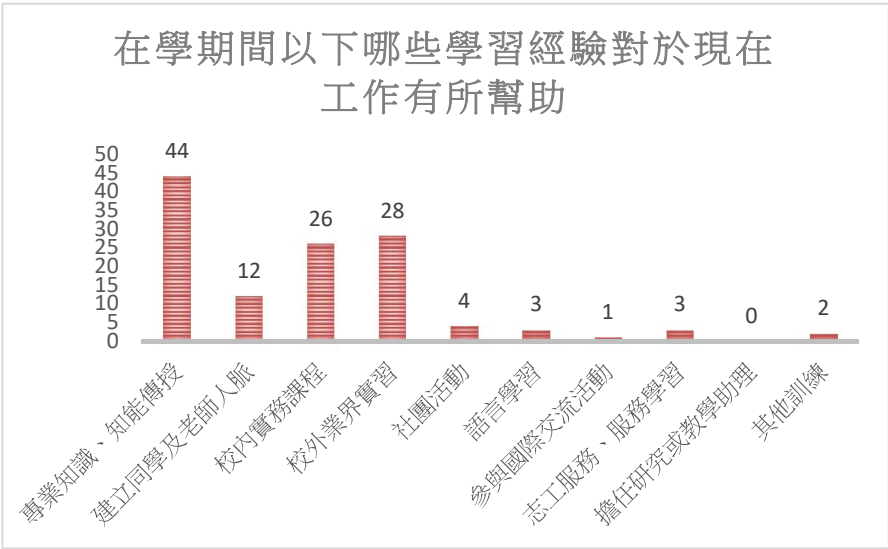
十、 您目前的工作內容與原就讀系、所、學位學程之專業訓練課程，其相符程度為何？

選項	填答人數	百分比
非常相符	17	35.42%
相符	19	39.58%
普通	7	14.58%
不相符	3	6.25%
非常不相符	2	4.17%



十一、 您在學期間以下哪些「學習經驗」對於現在工作有所幫助?(可複選，至多3項)

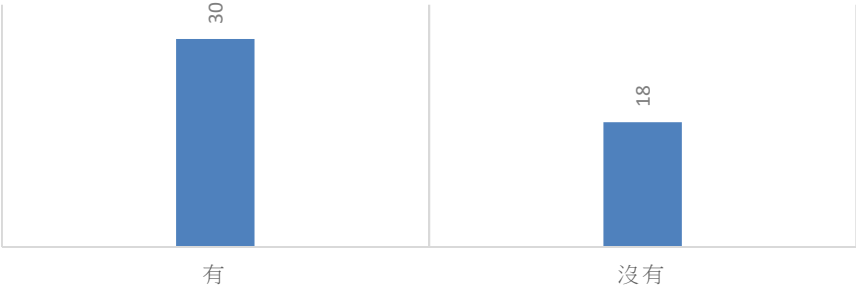
選項	填答人數	百分比
專業知識、知能傳授	44	35.77%
建立同學及老師人脈	12	9.76%
校內實務課程	26	21.14%
校外業界實習	28	22.76%
社團活動	4	3.25%
語言學習	3	2.44%
參與國際交流活動	1	0.81%
志工服務、服務學習	3	2.44%
擔任研究或教學助理	0	0.00%
其他訓練	2	1.63%



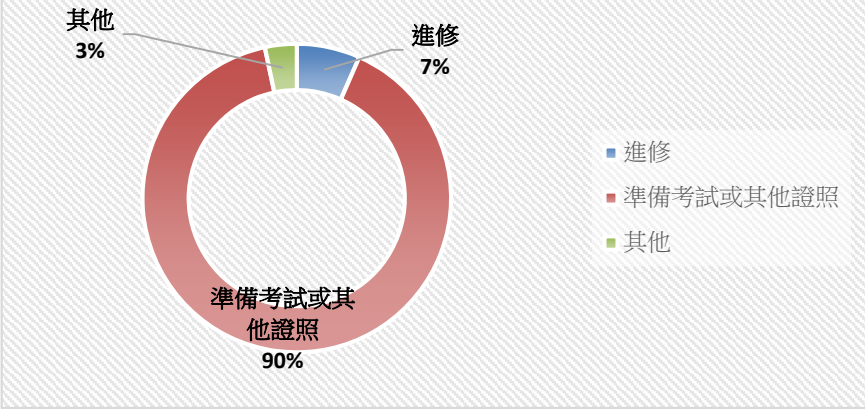
十二、 您是否為了工作或自我生涯發展，從事進修或考試，提升自我專業能力

選項	填答人數	百分比
有	30	62.50%
進修	2	6.67%
準備考試或其他證照	27	90.00%
其他	1	3.33%
沒有	18	37.50%

為了工作或自我生涯發展，從事進修或考試，提升自我專業能力_填答人數

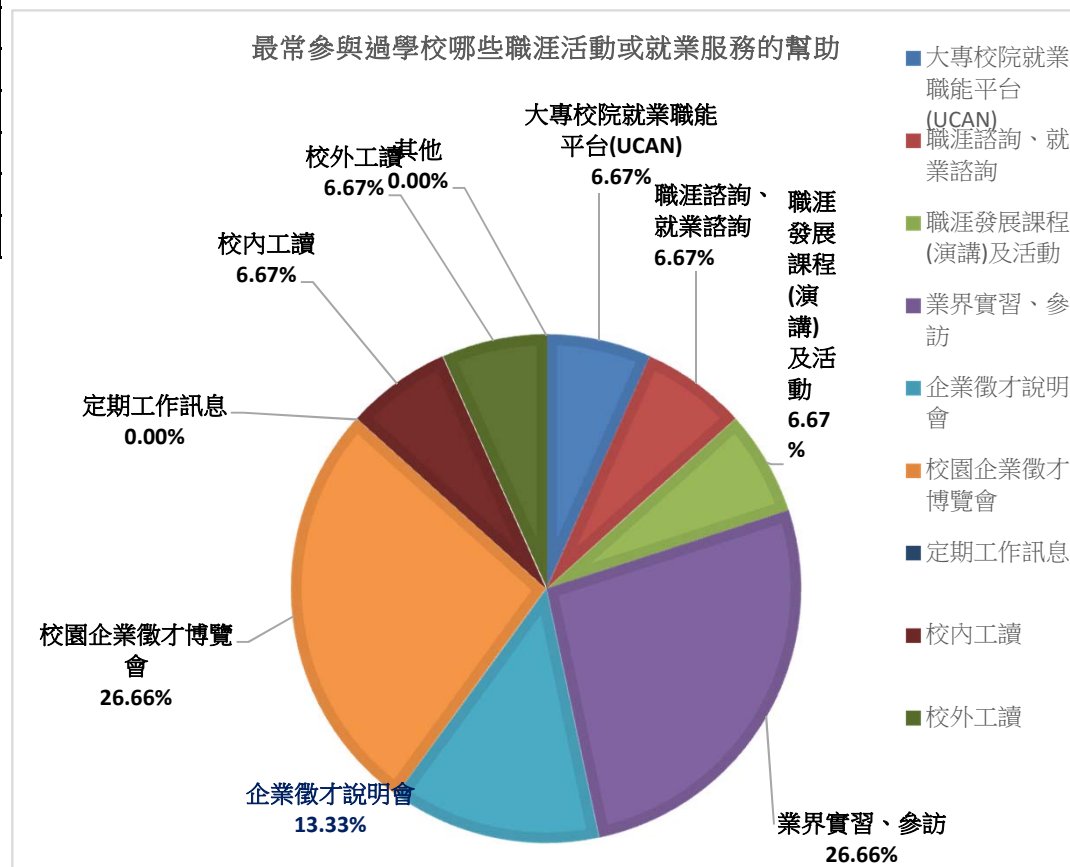
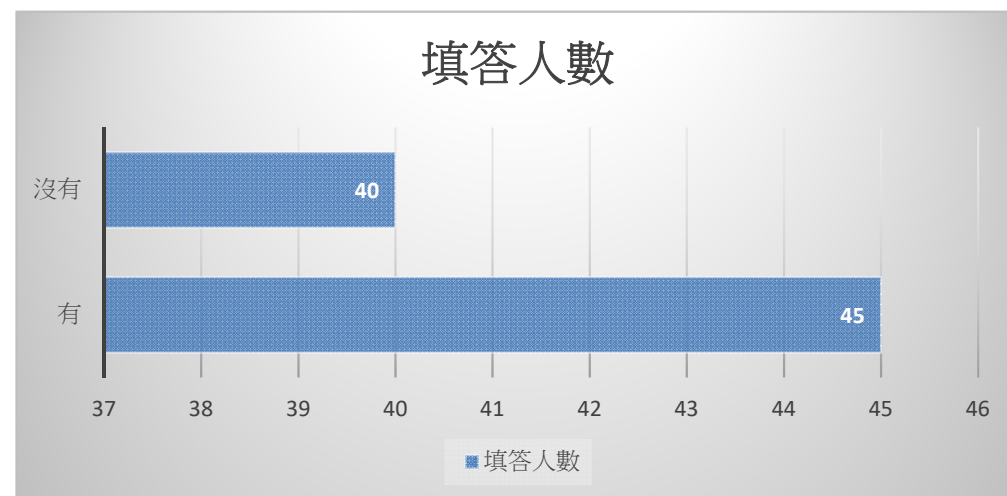


為了工作或自我生涯發展，從事進修或考試，提升自我專業能力



十三、 您最常參與過學校哪些職涯活動或就業服務的幫助？(可複

選項	填答人數	百分比
有	45	52.94%
大專校院就業職能平台(UCAN)	3	6.67%
職涯諮詢、就業諮詢	3	6.67%
職涯發展課程(演講)及活動	3	6.67%
業界實習、參訪	12	26.67%
企業徵才說明會	6	13.33%
校園企業徵才博覽會	12	26.67%
定期工作訊息	0	0.00%
校內工讀	3	6.67%
校外工讀	3	6.67%
其他	0	0.00%
沒有	40	47.06%



104學年度畢業滿1年學生填答敘述統計表

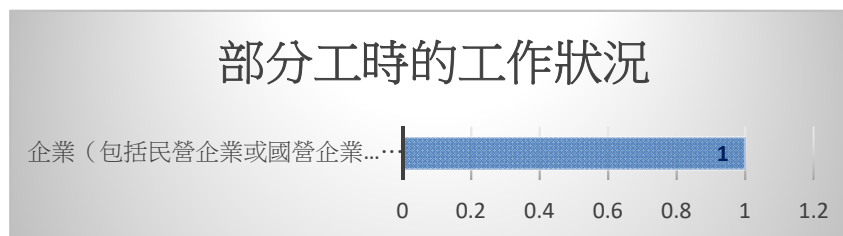
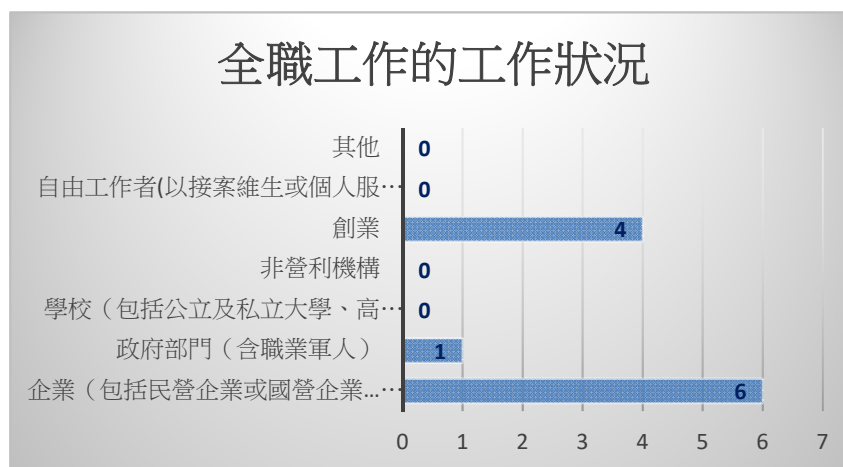
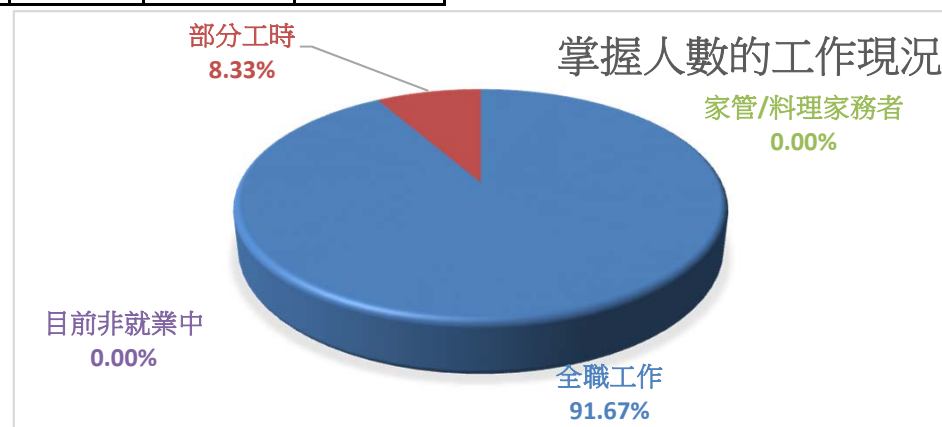
表二

科系	學生數總數	已追蹤筆數	拒答筆數	尚未追蹤筆數	已追蹤比率	含拒答追蹤比率
醫藥衛生第二專長學位學程 (學士後視光學士學位學程(第二專長))	14	12	0	2	85.71%	85.71%

一、您目前的工作狀況為何(不包括留職停薪、育嬰假)?(本題選答1、2、3項者,第6題無須填答)

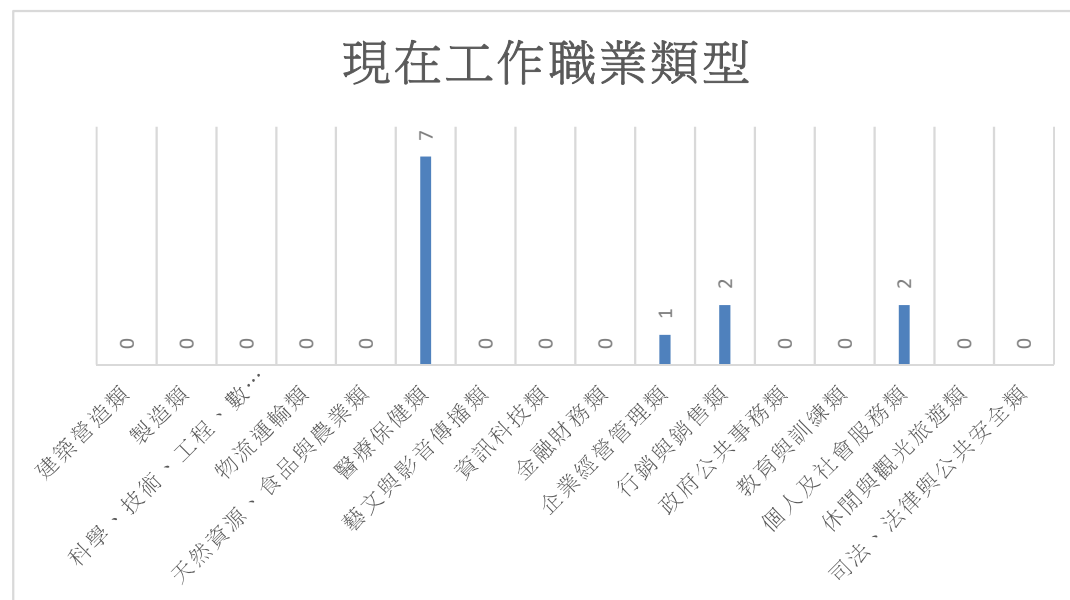
選項	填答人數	百分比
全職工作	11	91.67%
部分工時	1	8.33%
家管/料理家務者	0	0.00%
目前非就業中	0	0.00%

選項	填答人數	百分比
全職工作	11	91.67%
企業(包括民營企業或國營企業...等)	6	54.55%
政府部門(含職業軍人)	1	9.09%
學校(包括公立及私立大學、高中、高職、國中小...等)	0	0.00%
非營利機構	0	0.00%
創業	4	36.36%
自由工作者(以接案維生或個人服務,例如撰稿人...)	0	0.00%
其他	0	0.00%
部分工時	1	8.33%
企業(包括民營企業或國營企業...等)	1	100.00%



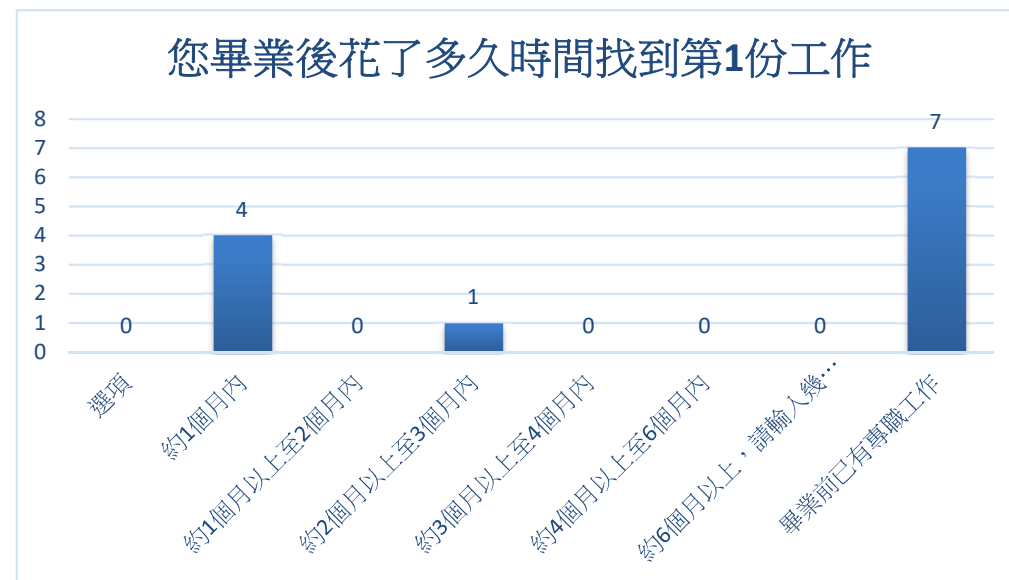
二、您現在工作職業類型為何？

選項	填答人數	百分比
建築營造類	0	0.00%
製造類	0	0.00%
科學、技術、工程、數學類	0	0.00%
物流運輸類	0	0.00%
天然資源、食品與農業類	0	0.00%
醫療保健類	7	58.33%
藝文與影音傳播類	0	0.00%
資訊科技類	0	0.00%
金融財務類	0	0.00%
企業經營管理類	1	8.33%
行銷與銷售類	2	16.67%
政府公共事務類	0	0.00%
教育與訓練類	0	0.00%
個人及社會服務類	2	16.67%
休閒與觀光旅遊類	0	0.00%
司法、法律與公共安全類	0	0.00%



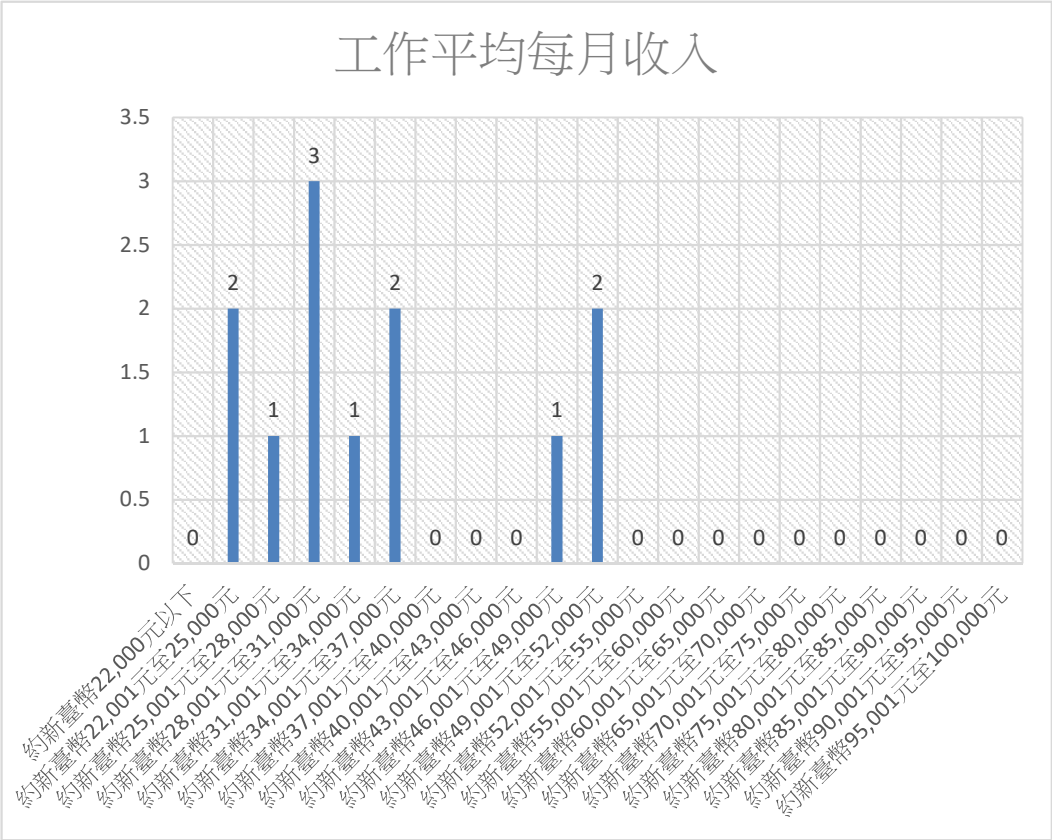
三、您畢業後花了多久時間找到第1份工作？（若為創業者，請填答畢業後之創業時間；自由工作者，則以第1份穩定工作時間為主）

選項	填答人數	百分比
約1個月內	4	33.33%
約1個月以上至2個月內	0	0.00%
約2個月以上至3個月內	1	8.33%
約3個月以上至4個月內	0	0.00%
約4個月以上至6個月內	0	0.00%
約6個月以上，請輸入幾個月	0	0.00%
畢業前已有專職工作	7	58.33%



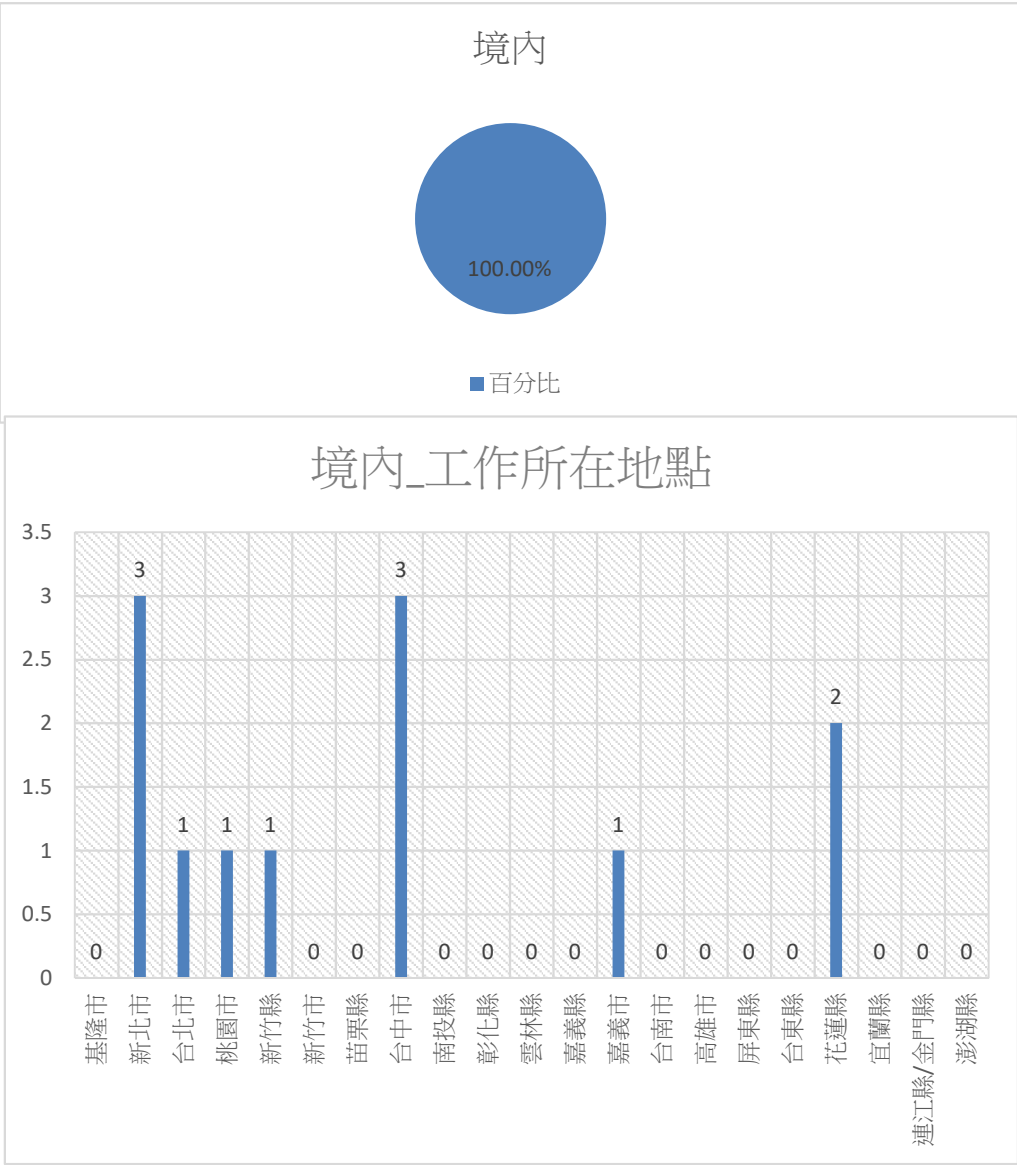
四、 您現在工作平均每月收入為何？(請回答課稅前固定（經常）性收入，係指固定津貼、交通費、膳食費、水電費、按月發放之工作（生產、績效、業績）獎金及全勤獎金等)

選項	填答人數	百分比
約新臺幣22,000元以下	0	0.00%
約新臺幣22,001元至25,000元	2	16.67%
約新臺幣25,001元至28,000元	1	8.33%
約新臺幣28,001元至31,000元	3	25.00%
約新臺幣31,001元至34,000元	1	8.33%
約新臺幣34,001元至37,000元	2	16.67%
約新臺幣37,001元至40,000元	0	0.00%
約新臺幣40,001元至43,000元	0	0.00%
約新臺幣43,001元至46,000元	0	0.00%
約新臺幣46,001元至49,000元	1	8.33%
約新臺幣49,001元至52,000元	2	16.67%
約新臺幣52,001元至55,000元	0	0.00%
約新臺幣55,001元至60,000元	0	0.00%
約新臺幣60,001元至65,000元	0	0.00%
約新臺幣65,001元至70,000元	0	0.00%
約新臺幣70,001元至75,000元	0	0.00%
約新臺幣75,001元至80,000元	0	0.00%
約新臺幣80,001元至85,000元	0	0.00%
約新臺幣85,001元至90,000元	0	0.00%
約新臺幣90,001元至95,000元	0	0.00%
約新臺幣95,001元至100,000元	0	0.00%
約新臺幣100,001元至110,000元	0	0.00%
約新臺幣110,001元至120,000元	0	0.00%
約新臺幣120,001元至130,000元	0	0.00%
約新臺幣130,001元至140,000元	0	0.00%
約新臺幣140,001元至150,000元	0	0.00%
約新臺幣150,001元至170,000元	0	0.00%
約新臺幣170,001元至190,000元	0	0.00%
約新臺幣190,001元至210,000元	0	0.00%
約新臺幣210,001元以上	0	0.00%



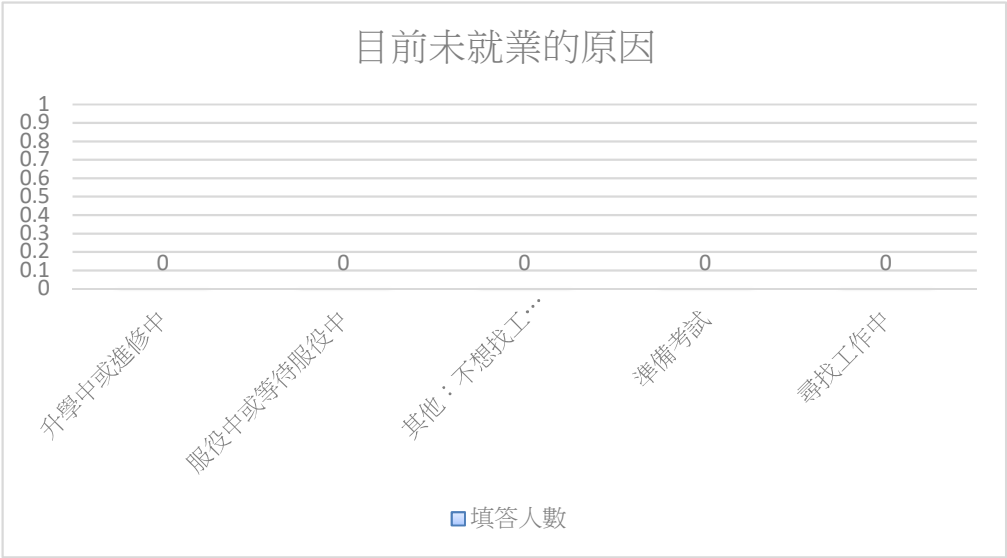
五、 請問您現在主要的工作所在地點為何？

選項	填答人數	百分比
境內	12	100.00%
基隆市	0	0.00%
新北市	3	25.00%
台北市	1	8.33%
桃園市	1	8.33%
新竹縣	1	8.33%
新竹市	0	0.00%
苗栗縣	0	0.00%
台中市	3	25.00%
南投縣	0	0.00%
彰化縣	0	0.00%
雲林縣	0	0.00%
嘉義縣	0	0.00%
嘉義市	1	8.33%
台南市	0	0.00%
高雄市	0	0.00%
屏東縣	0	0.00%
台東縣	0	0.00%
花蓮縣	2	16.67%
宜蘭縣	0	0.00%
連江縣/金門縣	0	0.00%
澎湖縣	0	0.00%
境外，(請填報工作國家別)	0	0.00%



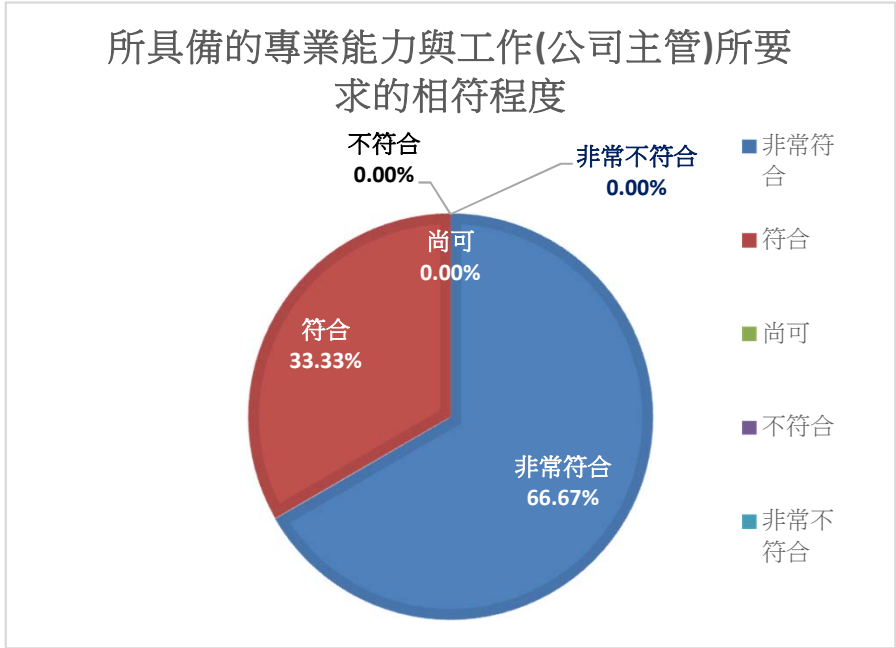
六、 您目前未就業的原因為何?

選項	填答人數	百分比
升學中或進修中	0	0%
服役中或等待服役中	0	0%
其他：不想找工作、生病…	0	0%
準備考試	0	0%
尋找工作	0	0%



七、 您目前所具備的專業能力與工作所要求的相符程度為何？

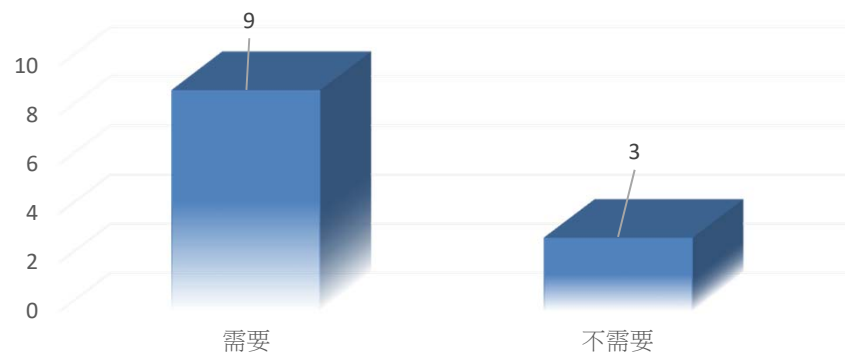
選項	填答人數	百分比
非常符合	8	66.67%
符合	4	33.33%
尚可	0	0.00%
不符合	0	0.00%
非常不符合	0	0.00%



八、您目前的工作內容，是否需要具備專業證照？

選項	填答人數	百分比
需要	9	75.00%
不需要	3	25.00%

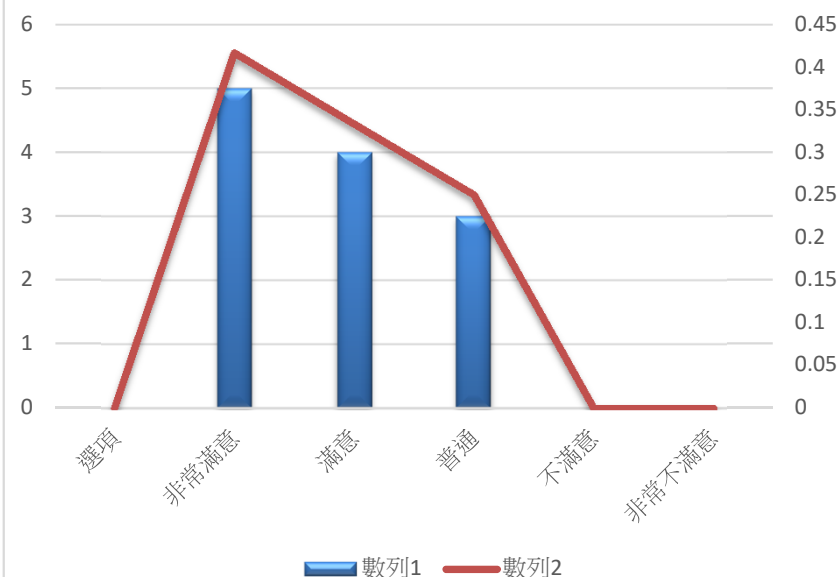
目前的工作內容，是否需要具備專業證照 填答人數



九、您對目前工作的整體滿意度為何？

選項	填答人數	百分比
非常滿意	5	41.67%
滿意	4	33.33%
普通	3	25.00%
不滿意	0	0.00%
非常不滿意	0	0.00%

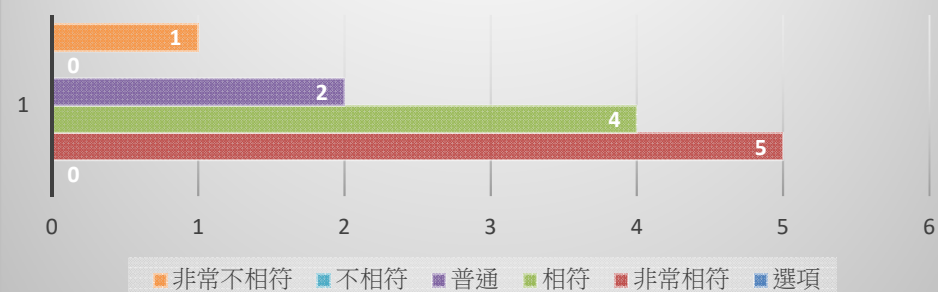
對目前工作的整體滿意度



十、您目前的工作內容與原就讀系、所、學位學程之專業訓練課程，其相符程度為何？

選項	填答人數	百分比
非常相符	5	41.67%
相符	4	33.33%
普通	2	16.67%
不相符	0	0.00%
非常不相符	1	8.33%

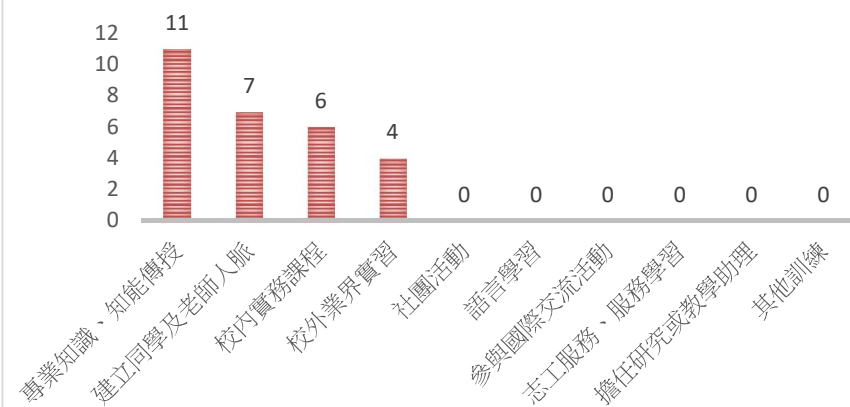
目前的工作內容與原就讀系、所、學位學程之專業訓練課程，其相符程度



十一、您在學期間以下哪些「學習經驗」對於現在工作有所幫助？(可複選，至多3項)

選項	填答人數	百分比
專業知識、知能傳授	11	39.29%
建立同學及老師人脈	7	25.00%
校內實務課程	6	21.43%
校外業界實習	4	14.29%
社團活動	0	0.00%
語言學習	0	0.00%
參與國際交流活動	0	0.00%
志工服務、服務學習	0	0.00%
擔任研究或教學助理	0	0.00%
其他訓練	0	0.00%

在學期間以下哪些學習經驗對於現在工作有所幫助



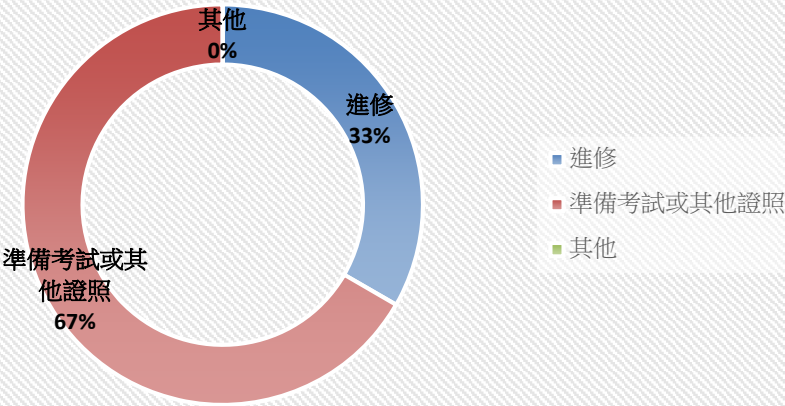
十二、 您是否為了工作或自我生涯發展，從事進修或考試，提升自我專業能力

選項	填答人數	百分比
有	9	75.00%
進修	3	33.33%
準備考試或其他證照	6	66.67%
其他	0	0.00%
沒有	3	25.00%

為了工作或自我生涯發展，從事進修或考試，提升自我專業能力_填答人數



為了工作或自我生涯發展，從事進修或考試，提升自我專業能力



十三、 您最常參與過學校哪些職涯活動或就業服務的幫助？(可複

選項	填答人數	百分比
有	7	46.67%
大專校院就業職能平台(UCAN)	1	14.29%
職涯諮詢、就業諮詢	2	28.57%
職涯發展課程(演講)及活動	1	14.29%
業界實習、參訪	2	28.57%
企業徵才說明會	0	0.00%
校園企業徵才博覽會	1	14.29%
定期工作訊息	0	0.00%
校內工讀	0	0.00%
校外工讀	0	0.00%
其他	0	0.00%
沒有	8	53.33%

